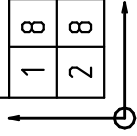
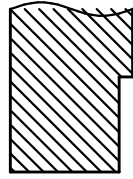


φ 8 скв. 2

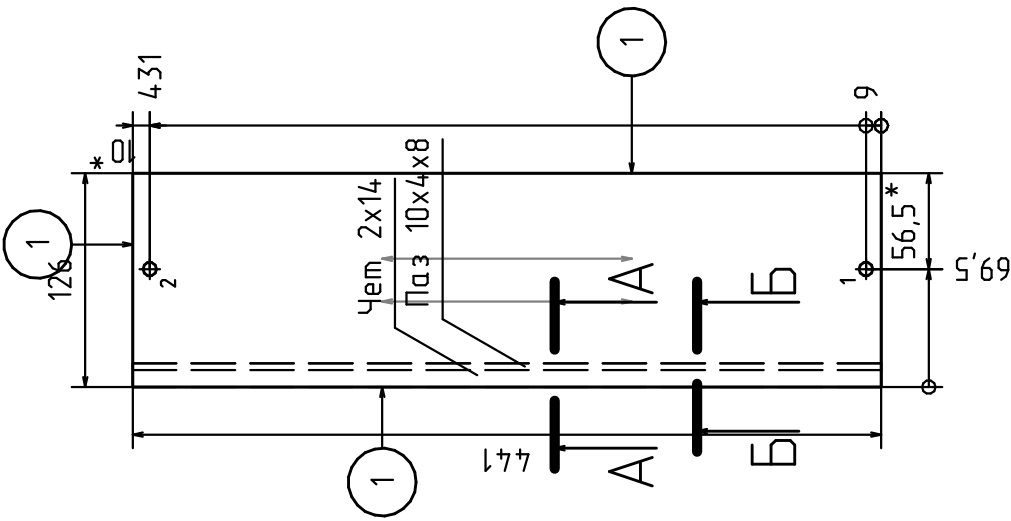
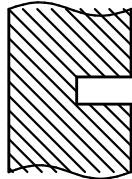
№	D	H	X	Y	Tun
20штб φ8					
1	8	69,5	9		скв.
2	8	69,5	431		скв.



A-A 1Ø(Чем)



Б-Б 1Ø(Паз)

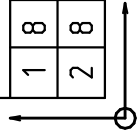


№	Наименование облиц.	Обозн.	Толщина	Подрез	Отрез
1	КромкаАБС(1x22) Пепел НУ 17112 (621 РЕ ИвацивчДрев) Импорех	АБС 1x22 пеп	1	Да	

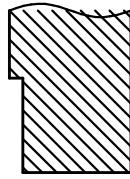
ИЗ	
ИЗ	
10	Бок. ящ. левая
ЛДСП(18) Пепел 621 РЕ [2800x2070x18] ИвацивчДрев	
Размер готовой детали:	
441x126	
Кол-во в изделии, шт.	
3	
Изготовить, шт.	
3	
Разработал:	
Дата:	
14.04.20	
Примечания:	
1.) Все размеры до отверстий указываются от начала координат детали до их центра;	
2.) Лицевой стороной деталей из стекла является - гладкая сторона.	

φ 8 скв. 2

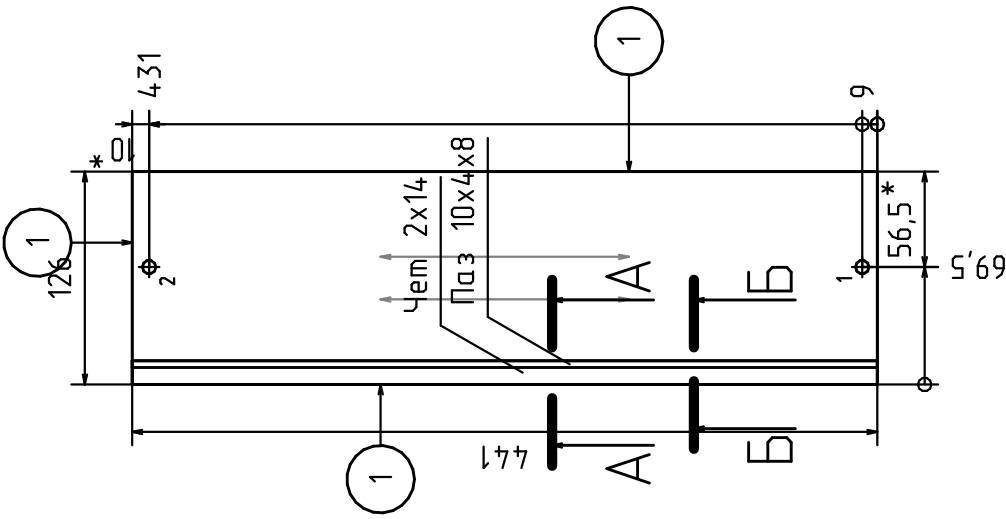
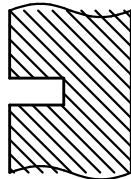
№	D	H	X	Y	Тип
20шт φ8					
1	8		69,5	9	скв.
2	8		69,5	431	скв.



A-A 1Ø (Чем)



Б-Б 1Ø (Паз)



№	Наименование облиц.	Обозн.	Толщина	Подрез	Отрез
1	Кромка АБС (1x22) Пепел ИВ 1112 (621 РЕ ИвцебичДрев)	АБС 1x22 леп	1	Да	

ИЗ	
ИЗ	
11	Бок. ящ. правая
ЛДСП(18) Пепел 621 РЕ [2800x2070x18] ИвцебичДрев	
Размер готовой детали:	441x126
Кол-во в изделии, шт.	3
Изготовить, шт.	3
Разработал:	
Дата:	14.04.20
Примечания:	
1.) Все размеры до отверстий указываются от начала координат детали до их центра;	
2.) Лицевой стороной деталей из стекла является - гладкая сторона.	